

STRASBOURG

START-UP  
DE TERRITOIRE

# NOUVEAU ! PARCOURS D'INCUBATION INTENSIF

STRASBOURG & BAS-RHIN



## APPEL À PROJETS ÉMERGENCE



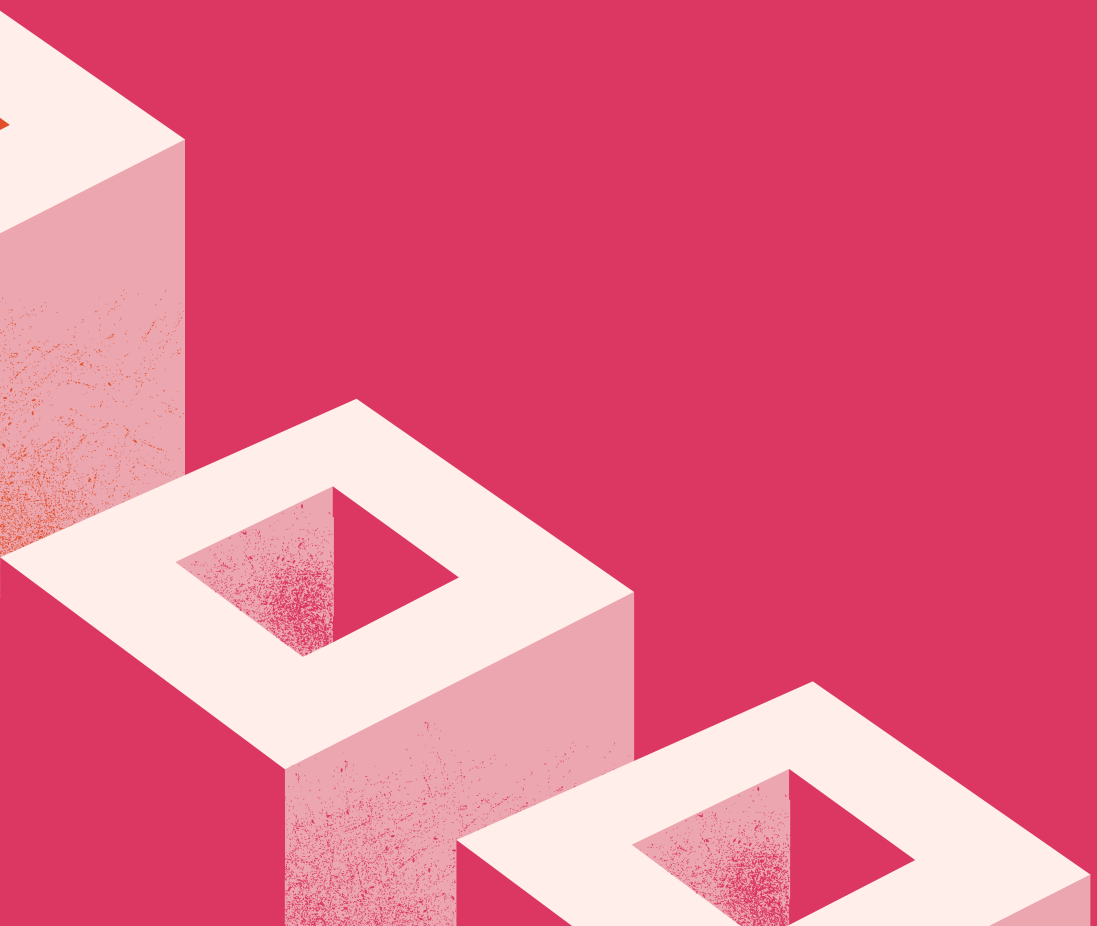
à destination des porteurs et  
porteuses de projet à impact social  
et/ou environnemental du territoire  
de l'Eurométropole de Strasbourg  
et du Bas-Rhin

Candidatez jusqu'au 15 juillet 2024

# DES PROJETS QUI CHANGENT LA VIE LÀ ON L'ON VIT !

- Vous êtes porteur ou porteuse d'un projet d'impact social et/ou environnemental ?
- Vous souhaitez affiner et tester votre projet en vue de développer une entreprise de l'Economie Sociale et Solidaire à Strasbourg ou dans un autre territoire du Bas-Rhin ?
- Candidatez pour rejoindre notre programme d'accompagnement à l'émergence d'octobre 2024 à avril 2025
- Réception des candidatures jusqu'au 15 juillet 2024

# CONTEXTE



## Le Labo des Partenariats

L'association Le Labo des Partenariats anime la dynamique Start-Up de Territoire à Strasbourg, accompagne son essaimage dans le Grand Est, gère et anime le tiers-lieu de la Tour Merveilleuse du Schloessel.

Elle est composée d'une équipe pétillante, engagée, qui porte un projet fou : développer ensemble les solutions qui changent nos vies, voir grand et partager ce désir ardent de s'engager !

## Une communauté d'entrepreneurs sociaux

Aujourd'hui, 30 entreprises sociales issues des trois premières promotions forment une communauté active, soudée et engagée pour les transitions sociales et écologiques de notre territoire. Ensemble, elles ont créé 65 emplois, mobilisent plus de 650 personnes engagées et contribuent déjà à changer la vie de 8% des habitants de notre métropole.

## Trois premières promotions

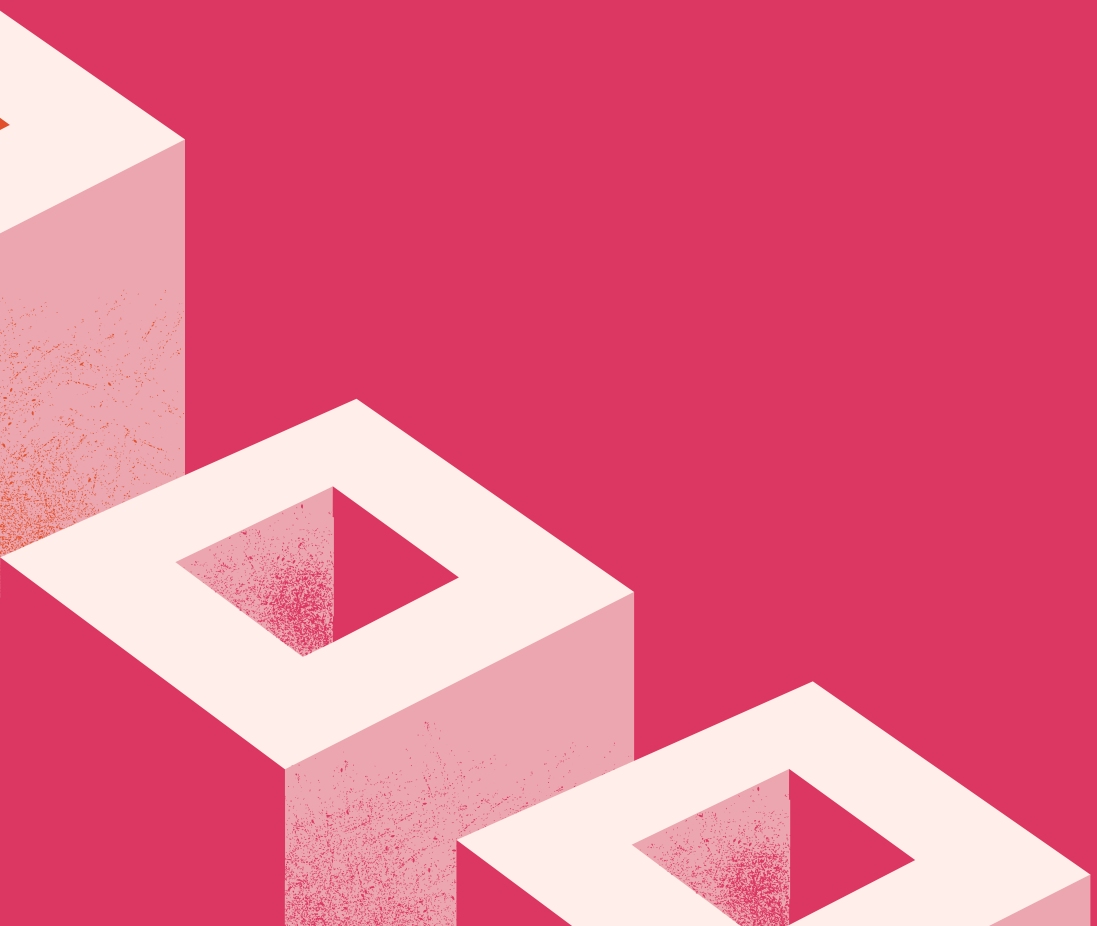
Depuis sa création en 2017, Le Labo des Partenariats a accompagné trois promotions de projets à impact social et environnemental dans des domaines variés : économie circulaire, alimentation durable, mobilité, convivialité, solidarité, bien-vieillir, éducation...  
48 solutions ont été accompagnées.



© Christophe de Barry



# PROPOSITION



## **Candidatez pour participer à un parcours d'incubation intensif pendant 7 mois !**

Ce parcours est composé des ingrédients suivants :

### **Un accompagnement de proximité**

- Accompagnement d'un référent que vous rencontrerez régulièrement pour aborder des thématiques spécifiques du projet, vous aider à prendre du recul, accompagner la structuration du projet ou encore vous connecter à un réseau élargi
- Le soutien ponctuel d'un expert en fonction de vos besoins : communication, stratégie, expertise juridique...
- Un parcours de form'actions\* collectives socles : stratégie, modèle économique, outils financiers, gouvernance, pitch...
- Des ateliers complémentaires sur certaines thématiques : communication, numérique responsable...
- Un rendez-vous de clôture de l'accompagnement, « bilan et perspectives », dans lequel vous présentez votre business plan social à un comité élargi

#### **\*Zoom sur les apports pédagogiques des form'actions**

À l'issue du parcours d'accompagnement, vous aurez notamment :

- Établi la charte du projet : besoin social-vision-mission-valeur
- Identifié des pistes de financement et les partenaires clés locaux du lancement de votre projet
- Défini votre stratégie d'impact social
- Compris et déployé les principaux outils financiers utiles au pilotage de l'activité
- Réfléchi à votre modèle socioéconomique
- Élaboré un plan de développement
- Réfléchi à la gouvernance du projet et l'implication possible des différentes parties prenantes locales
- Travaillé sur votre stratégie de communication
- Appris à présenter oralement votre projet

**Vous serez encouragé à passer à l'action et expérimenter !**

## L'intégration dans une communauté élargie et soutenante

- La mise en relation avec notre communauté de partenaires techniques et financiers, que vous rencontrerez notamment dans le cadre d'un événement dédié : « le cercle des partenaires de confiance »
- La mise en lien avec la communauté des entrepreneurs sociaux pour faire réseau, s'entraider, échanger des bonnes pratiques à travers des ateliers et rencontres informelles
- Des ateliers de co-développement entre pairs
- Des déjeuners mensuels d'animation de la communauté

Plus largement, Le Labo des Partenariats active les ressources du territoire pour mobiliser un maximum d'énergies au service des projets accompagnés.



## La valorisation du projet

La valorisation du projet contribue à sa notoriété sur le territoire.

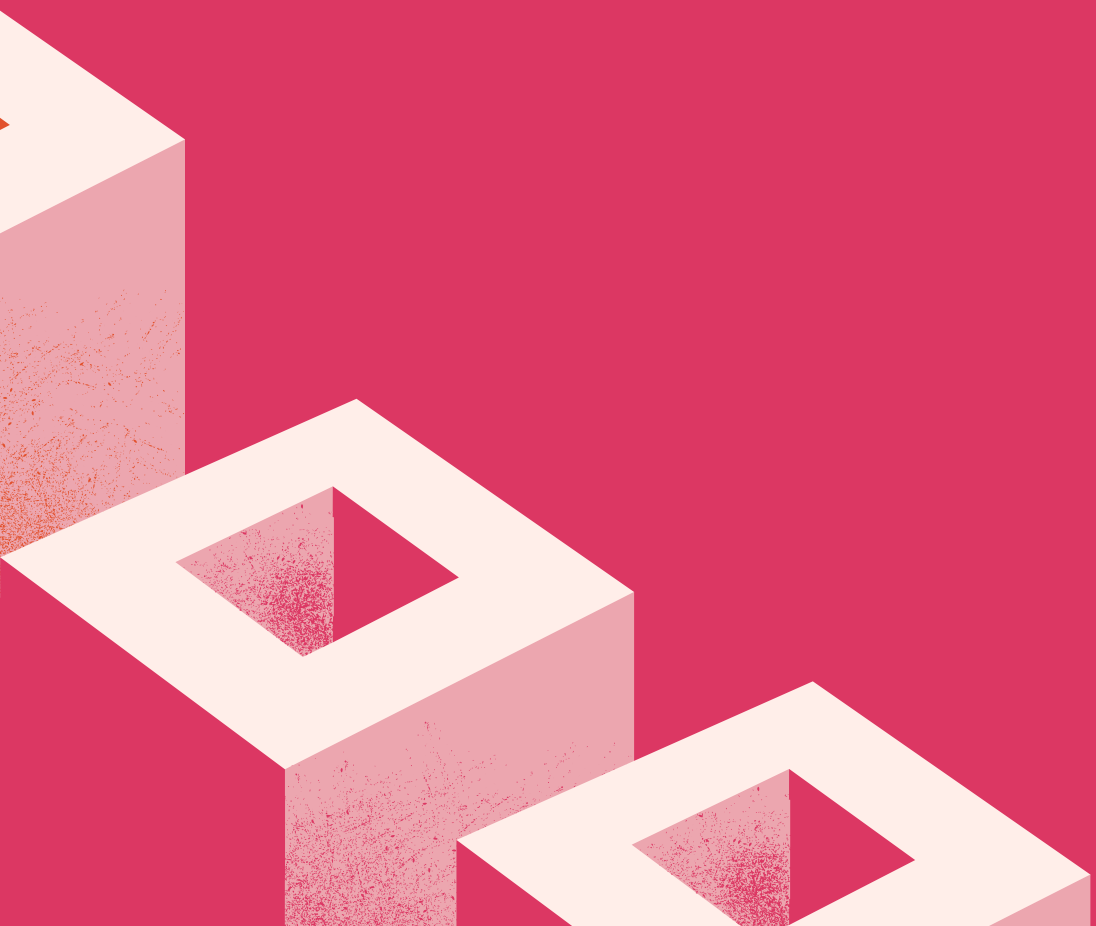
Le Labo des Partenariats valorisera les avancées des projets à travers différents canaux : événementiel, web, médias et la Tour Merveilleuse.

## Un lieu : la Tour Merveilleuse du Schloessel

La Tour Merveilleuse du Schloessel, tiers-lieu dédié aux transitions situé au cœur du Parc Naturel Urbain à Strasbourg, permet de bénéficier d'un bureau dans un espace de co-working, de salles de réunion et d'échanges fertiles avec d'autres porteurs de projets transformateurs pour notre territoire. C'est aussi un espace où les équipes des projets peuvent expérimenter leurs ateliers, leur offre.



# ÉLIGIBILITÉ



Nous accueillerons jusqu'à 8 projets en émergence dans le cadre de cette nouvelle promotion. Ils seront sélectionnés sur la base des critères suivants :

## Critères d'éligibilité :

- Le projet se développe sur le territoire de l'Eurométropole de Strasbourg ou du Bas-Rhin
- Présence d'un (ou plusieurs) porteur(s) de projet localement disponible(s) pour travailler à minima à mi-temps sur le projet
- La structure actuelle ou envisagée pour le développement du projet relève de l'Economie Sociale et Solidaire (ESS)
- Souhait de s'inscrire pleinement dans le parcours d'accompagnement proposé

*Ces quatre premiers critères doivent être remplis pour être éligible au parcours.*

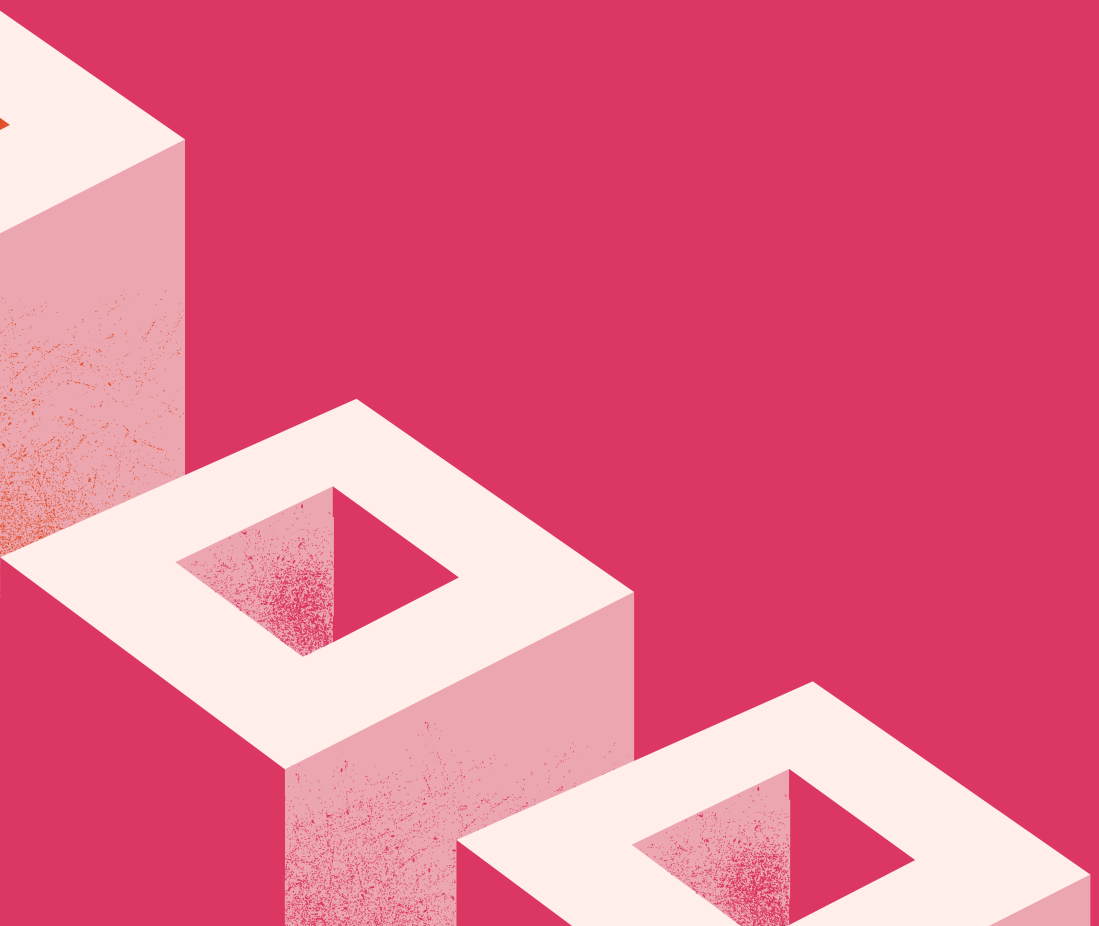
## Critères de sélection :

- Innovation sur le territoire : le projet répond à un besoin social ou environnemental peu ou pas couvert à Strasbourg ou dans le département du Bas-Rhin
- Ambition d'impact social sur le territoire : une attention particulière sera portée aux porteurs de projet qui souhaitent s'appuyer sur les forces vives du territoire pour démultiplier leur impact : accueil de bénévoles, coopération avec d'autres acteurs...
- Potentiel de viabilité du modèle économique
- Création potentielle d'emplois
- Valeur ajoutée de l'accompagnement proposé pour le projet





# LES PROCHAINES ÉTAPES



Consulter et  
remplir le dossier de candidature

**Webinaire d'information  
le vendredi 21 juin  
de 12H30 à 13H30 : [inscription](#)**

**Date limite de dépôt des  
candidatures : 15 juillet 2024**

**Présélection :**  
**du 1er au 31 juillet 2024**  
*Jusqu'à 14 projets en émergence  
pourront être présélectionnés pour  
se présenter au comité de sélection*

**Comité de sélection : audition des  
projets présélectionnés le  
vendredi 6 septembre ou  
le mardi 10 septembre en présentiel  
à la Tour merveilleuse du  
Schloessel**

**Annonce des projets lauréats :  
vendredi 13 septembre**

**Démarrage de l'accompagnement :  
mardi 1er octobre**

# VERBATIMS DES PORTEURS DE PROJET ACCOMPAGNÉS



## **Laurie, co-porteuse du projet Labo Indigo (Promo 3)**

*« J'apprécie particulièrement le fait d'être en collectif, cela signifie pour moi, être portée par d'autres gens, prendre des petits coups de boost d'énergie tous les mois, et aussi parfois des bons coups de pouce techniques. Ici les projets, ce n'est pas juste un porteur de projet, il y a des équipes cœurs, et elles peuvent venir se former pendant les ateliers, je ne me sens pas seule, et on ne voit pas trop cela ailleurs. (...) J'avais peur de ne pas être à la hauteur, et maintenant je sens que je peux y arriver. J'ai l'envie forte de continuer ce projet, et de monter de nouveaux beaux projets créatifs avec des partenaires »*

## **Hélène, co-porteuse du projet Atelier Circul'R (promo 3)**



*« Un énorme merci pour votre philosophie et votre soutien inconditionnel ! C'est inestimable dans ce monde et c'est super encourageant de se sentir épaulé dans nos démarches à tous, encore trop à la marge de la société. Je crois profondément aussi à la démarche de mobilisation citoyenne pour faire bouger les lignes. J'adore apprendre de vous en termes de facilitation et d'accompagnement. C'est formidable ce cadre d'expérimentation de nos projets que vous proposez ! »*



## **Thomas, porteur du projet Tunaweza (promo 1)**

*« Être entouré de personnes enthousiastes, qui portent des projets assez extraordinaires, qui ont cette joie d'entreprendre ensemble, c'est une source de motivation vraiment importante. L'accompagnement, les temps collectifs et les échanges entre porteurs de projets aident énormément à avancer »*

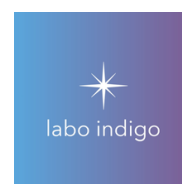
## PARTENAIRES DU PROGRAMME



Cofinancé par  
l'Union européenne



## EXEMPLES DE PROJETS ÉMERGENTS ISSUS DES 3 PREMIÈRES PROMOTIONS



## RESSOURCES

[Présentation du Labo des Partenariats et des projets de la communauté](#)

[Synthèse de la mesure d'impact social 2022](#)

[Rapport d'activité 2022](#)

## CONTACT

Marion Lacoux : marion[a]lelabo-partenariats.org

33a Rue de la Tour, 67200 Strasbourg

Rejoignez-nous sur nos réseaux !

