

STRASBOURG

START-UP
DE TERRITOIRE

NOUVEAU ! PARCOURS D'INCUBATION INTENSIF

STRASBOURG & BAS-RHIN



APPEL À PROJETS IMPLANTATION



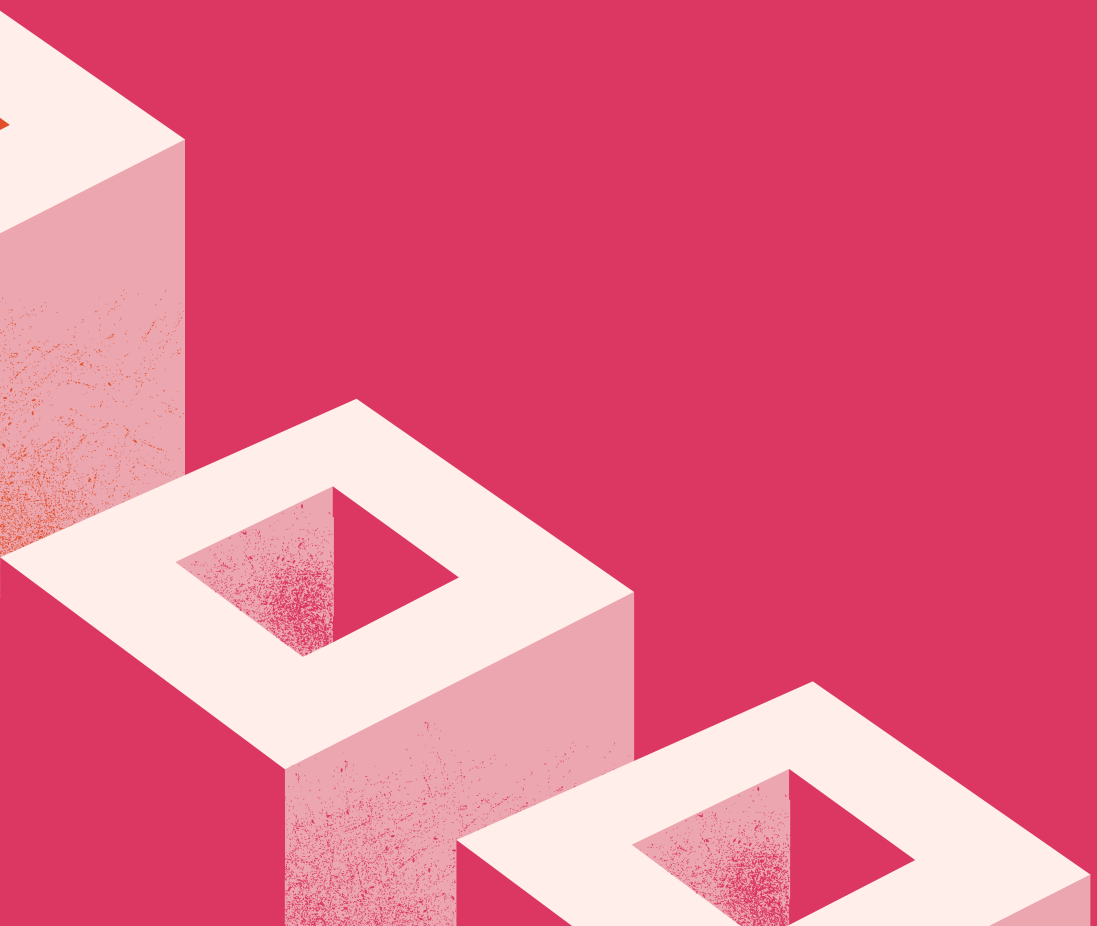
à destination des porteurs et porteuses de projet à impact social et/ou environnemental souhaitant s'implanter sur le territoire de l'Eurométropole de Strasbourg et du Bas-Rhin

Candidatez jusqu'au 15 juillet 2024

DES PROJETS QUI CHANGENT LA VIE LÀ ON L'ON VIT !

- Vous êtes une entreprise de l'Economie Sociale et Solidaire (ESS)?
- Vous développez une solution à impact social et/ou environnemental?
- Vous avez déployé votre solution en France ou ailleurs ? Vous aimeriez vous implanter sur le territoire de l'Eurométropole de Strasbourg ou dans un territoire du Bas-Rhin ?
- Un porteur de projet ou un responsable d'antenne est ou sera prochainement présent localement ?
- Candidatez pour rejoindre notre programme d'accompagnement à l'implantation **d'octobre 2024 à avril 2025**
- Réception des candidatures **jusqu'au 15 juillet 2024**

CONTENTS



Le Labo des Partenariats

L'association Le Labo des Partenariats anime la dynamique Start-Up de Territoire à Strasbourg, accompagne son essaimage dans le Grand Est, gère et anime le tiers-lieu de la Tour Merveilleuse du Schloessel.

Elle est composée d'une équipe pétillante, engagée, qui porte un projet fou : développer ensemble les solutions qui changent nos vies, voir grand et partager ce désir ardent de s'engager !

Une communauté d'entrepreneurs sociaux

Aujourd'hui, 30 entreprises sociales issues des trois premières promotions forment une communauté active, soudée et engagée pour les transitions sociales et écologiques de notre territoire. Ensemble, elles ont créé 65 emplois, mobilisent plus de 650 personnes engagées et contribuent déjà à changer la vie de 8% des habitants de notre métropole.

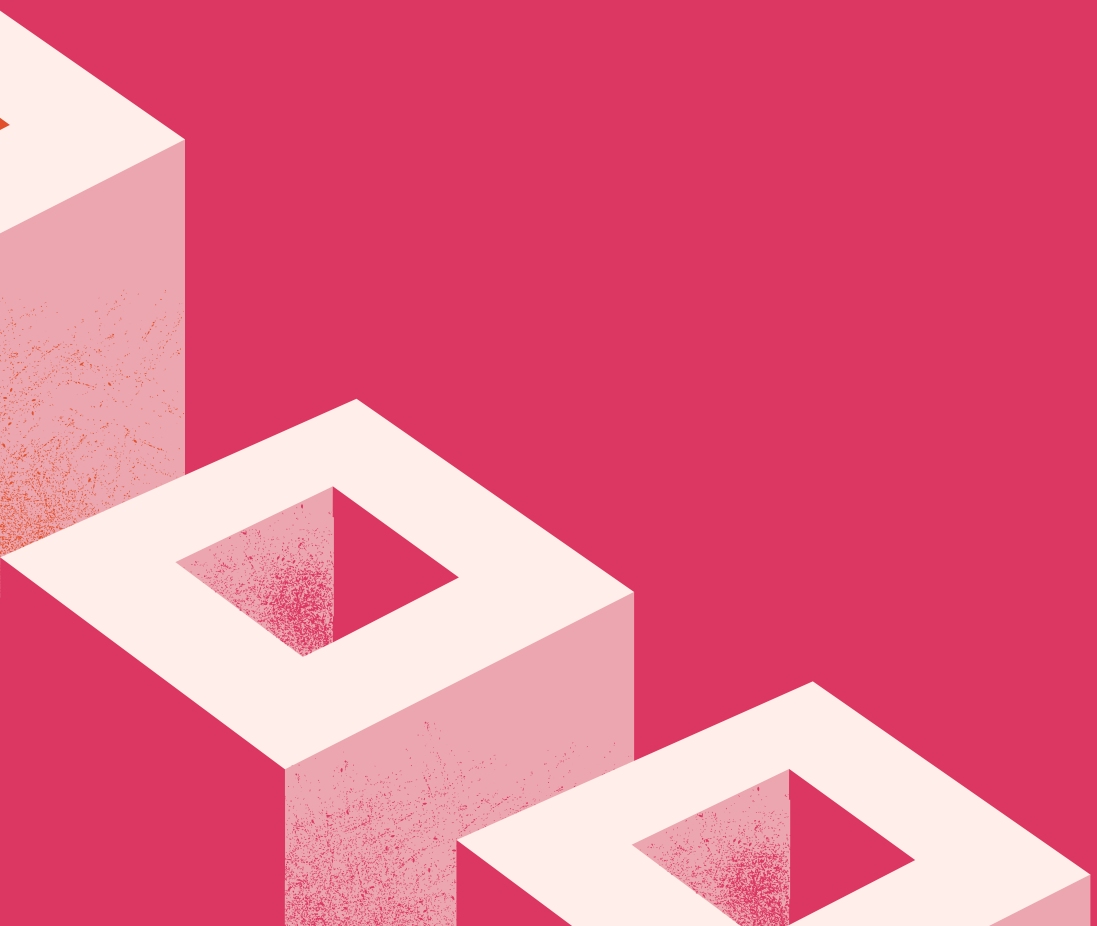
Trois premières promotions

Depuis sa création en 2017, Le Labo des Partenariats a accompagné trois promotions de projets à impact social et environnemental dans des domaines variés : économie circulaire, alimentation durable, mobilité, convivialité, solidarité, bien-vieillir, éducation... 48 solutions ont été accompagnées.



© Christophe de Barry

PROPOSITION



Candidatez pour participer à un parcours d'incubation intensif pendant 7 mois !

Ce parcours est composé des ingrédients suivants :

Un accompagnement de proximité

- Accompagnement d'un référent que vous rencontrerez régulièrement pour aborder des thématiques spécifiques du projet, vous aider à prendre du recul, accompagner la structuration du projet ou encore vous connecter à un réseau élargi
- Le soutien ponctuel d'un expert en fonction de vos besoins : communication, stratégie, expertise juridique...
- Un parcours de form'actions* collectives socles : stratégie, modèle économique, outils financiers, gouvernance, pitch...
- Des ateliers complémentaires sur certaines thématiques : communication, numérique responsable...
- Un rendez-vous de clôture de l'accompagnement, « bilan et perspectives », dans lequel vous présentez votre business plan social à un comité élargi

*** Zoom sur les apports pédagogiques des form'actions**

À l'issue du parcours d'accompagnement, vous aurez notamment :

- Établi la charte du projet : besoin social-vision-mission-valeur
- Identifié des pistes de financement et les partenaires clés locaux du lancement de votre projet
- Défini votre stratégie d'impact social
- Compris et déployé les principaux outils financiers utiles au pilotage de l'activité
- Réfléchi à votre modèle socioéconomique
- Élaboré un plan de développement
- Réfléchi à la gouvernance du projet et l'implication possible des différentes parties prenantes locales
- Travaillé sur votre stratégie de communication
- Appris à présenter oralement votre projet

Vous serez encouragé à passer à l'action et expérimenter !

L'intégration dans une communauté élargie et soutenante

- La mise en relation avec notre communauté de partenaires techniques et financiers, que vous rencontrerez notamment dans le cadre d'un événement dédié : « le cercle des partenaires de confiance »
- La mise en lien avec la communauté des entrepreneurs sociaux pour faire réseau, s'entraider, échanger des bonnes pratiques à travers des ateliers et rencontres informelles
- Des ateliers de co-développement entre pairs
- Des déjeuners mensuels d'animation de la communauté

Plus largement, Le Labo des Partenariats active les ressources du territoire pour mobiliser un maximum d'énergies au service des projets accompagnés.



La valorisation du projet

La valorisation du projet contribue à sa notoriété sur le territoire.

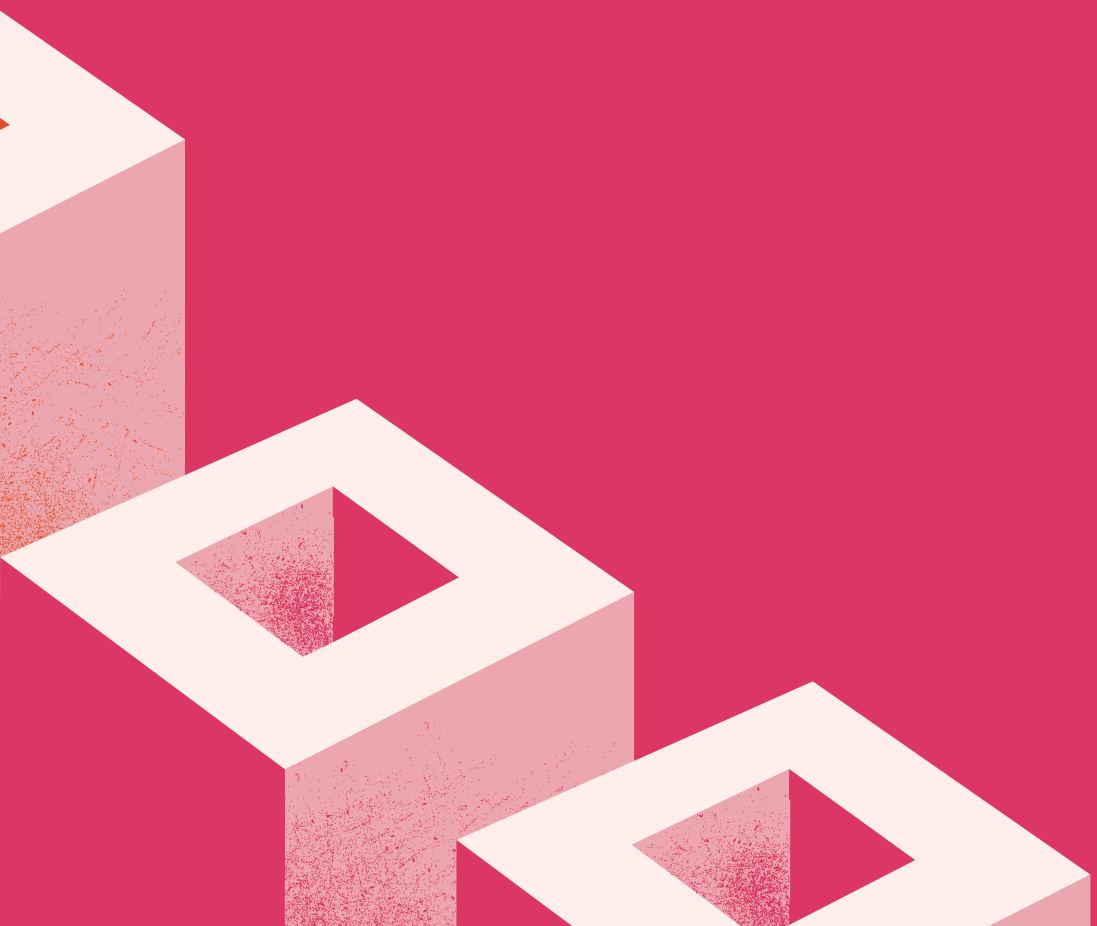
Le Labo des Partenariats valorisera les avancées des projets à travers différents canaux : événementiel, web, médias et la Tour Merveilleuse.

Un lieu : la Tour Merveilleuse du Schloessel

La Tour Merveilleuse du Schloessel, tiers-lieu dédié aux transitions situé au cœur du Parc Naturel Urbain à Strasbourg, permet de bénéficier d'un bureau dans un espace de co-working, de salles de réunion et d'échanges fertiles avec d'autres porteurs de projets transformateurs pour notre territoire. C'est aussi un espace où les équipes des projets peuvent expérimenter leurs ateliers, leur offre.



ÉLIGIBILITÉ



Nous accueillerons jusqu'à 4 projets en implantation dans le cadre de cette nouvelle promotion. Ils seront sélectionnés sur la base des critères suivants :

Critères d'éligibilité :

- Concrétisation et preuve d'impact préalables sur au moins un autre territoire en France ou à l'étranger
- Souhait de s'implanter sur le territoire de l'Eurométropole de Strasbourg ou du Bas-Rhin
- Présence d'un (ou plusieurs) porteur(s) de projet ou responsable(s) d'antenne localement disponibles pour travailler à minima à mi-temps sur le projet
- Entreprise de l'ESS
- Souhait de s'inscrire pleinement dans le parcours d'accompagnement proposé

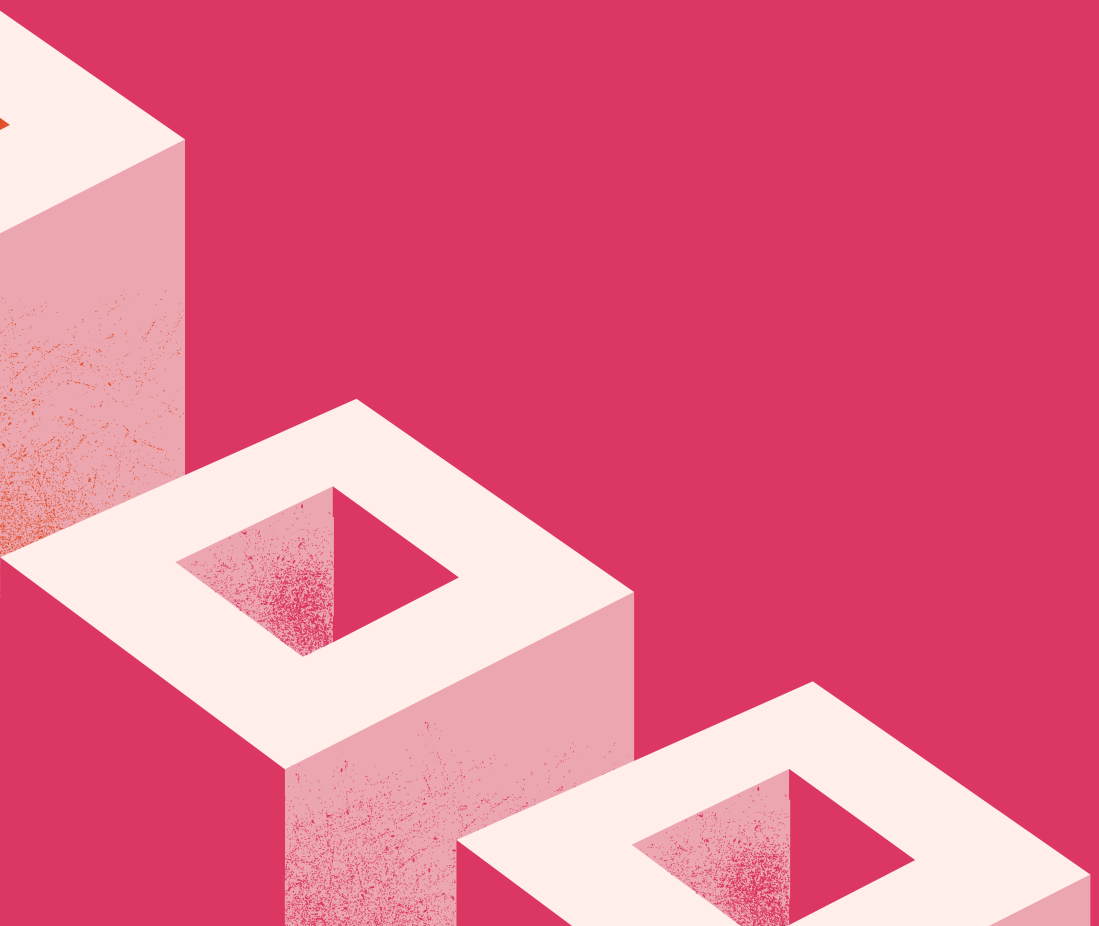
Ces cinq premiers critères doivent être remplis pour être éligible au parcours.

Critères de sélection :

- Innovation sur le territoire : le projet répond à un besoin social ou environnemental peu ou pas couvert à Strasbourg ou dans le département du Bas-Rhin. Le diagnostic des besoins du territoire aura idéalement déjà été réalisé
- Ambition d'impact social sur le territoire : une attention particulière sera portée aux porteurs de projet qui souhaitent s'appuyer sur les forces vives du territoire pour démultiplier leur impact : accueil de bénévoles, coopération avec d'autres acteurs...
- Potentiel de viabilité du modèle économique
- Création potentielle d'emplois
- Valeur ajoutée de l'accompagnement proposé pour le projet



LES PROCHAINES ÉTAPES



**Consulter et
remplir le dossier de candidature**

**Webinaire d'information
le lundi 24 juin de 12H30 à 13H30 :
inscription**

**Date limite de dépôt des
candidatures : 15 juillet 2024**

**Présélection :
du 1er au 31 juillet 2024**
*Jusqu'à 8 projets en implantation
pourront être présélectionnés pour se
présenter au comité de sélection*

**Comité de sélection : audition des
projets présélectionnés le
vendredi 6 septembre ou
le mardi 10 septembre en présentiel
à la Tour merveilleuse du
Schloessel**

**Annonce des projets lauréats :
vendredi 13 septembre**

**Démarrage de l'accompagnement :
mardi 1er octobre**

VERBATIM D'UNE PORTEUSE DE PROJET ACCOMPAGNÉE



Valentine, porteuse du projet **Toi-même Tu Parles (Promo 3)**

« Être accompagnée par Start-Up de Territoire a fait bondir mon projet ! Cela m'a aidée à me professionnaliser notamment sur la gestion financière de mon projet, et cela m'a connectée aux acteurs du territoire : financeurs publics, réseaux d'entreprises engagées, autres associations du secteur... Aujourd'hui nous avons tissé des partenariats durables grâce à cela.

En un an, les progrès de notre structure sont très importants : nous avons créé deux emplois et doublé notre activité.

L'équipe du Labo des Partenariats, ce sont aussi des passionnés experts, qui savent nous montrer la voie et nous aider au mieux dans la vie parfois tumultueuse de porteuse de projet ! »



PARTENAIRES DU PROGRAMME



Cofinancé par
l'Union européenne



EXEMPLES DE PROJETS IMPLANTÉS ISSUS DES 3 PREMIÈRES PROMOTIONS



RESSOURCES

[Présentation du Labo des Partenariats et des projets de la communauté](#)

[Synthèse de la mesure d'impact social 2022](#)

[Rapport d'activité 2022](#)

CONTACT

Charles-Etienne Dupré la Tour : [charlesetienne\[a\]lelabo-partenariats.org](mailto:charlesetienne@lelabo-partenariats.org)

33a Rue de la Tour, 67200 Strasbourg

Rejoignez-nous sur nos réseaux !

